



## TURBINA DE SOSTENIBILIDAD

Valor para Grupo de Interés ●

Valor para Colbún ■

### NUESTRA POLÍTICA DE SOSTENIBILIDAD

En Colbún establecemos relaciones con cada uno de nuestros grupos de interés creando valor compartido de largo plazo, que genere beneficios para cada una de las partes.



# ✦ Alcance y Perfil



## COLBÚN: QUIÉNES SOMOS

Una empresa chilena, referente en la generación de energía eléctrica segura, competitiva y sustentable. Contamos con 21 centrales en operación y 3 proyectos en desarrollo. Operamos en el Sistema Interconectado Central (SIC), que cubre aproximadamente el 92% de la población de Chile.

2.620 MW Capacidad Instalada en el SIC

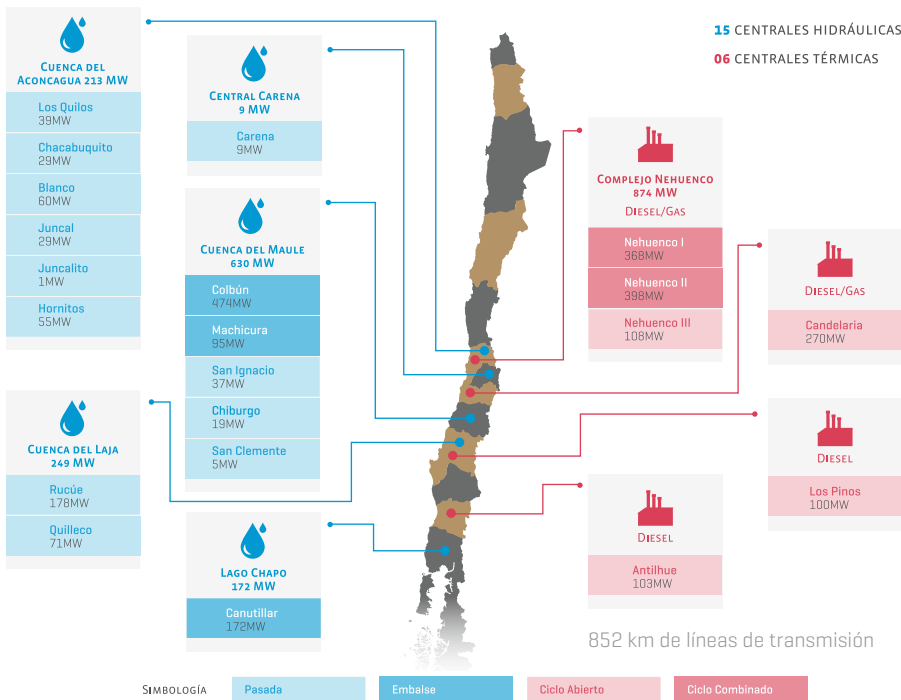
49% hidráulica 51% térmica

2do mayor generador del SIC, con 21% participación de mercado (MW)

5.462 GWh Generación Hidroeléctrica 2011

9.877 GWh Generación Total 2011

## POTENCIA INSTALADA





**Inversionistas** ⇐

# \* Inversionistas

Nos comprometemos a maximizar el valor de la empresa en un horizonte de largo plazo, mediante una operación de excelencia y un crecimiento rentable, acorde con los riesgos inherentes a este negocio. Queremos entregar **Rentabilidad de Largo Plazo** a nuestros inversionistas, manteniéndolos debidamente informados, y así asegurar el **Acceso a Capital** que necesitamos para sustentar nuestro crecimiento.

## NUESTROS ACCIONISTAS

Colbún S.A. es una sociedad anónima abierta cuyas acciones cotizan en la Bolsa de Comercio de Santiago. Al 31/12/2011 tenía una base de aprox. 3.750 accionistas, individuales e institucionales [AFP, fondos de inversión, administradores de cartera nacionales e internacionales, etc].

## PRINCIPALES CIFRAS DEL 2011

EBITDA 2011: **USD 204,7 millones**

Utilidad Neta 2011: **USD 5,2 millones**

Ventas de Energía 2011: **10.852 GWh**

## CRECIENDO PARA CONTRIBUIR AL DESARROLLO DE CHILE

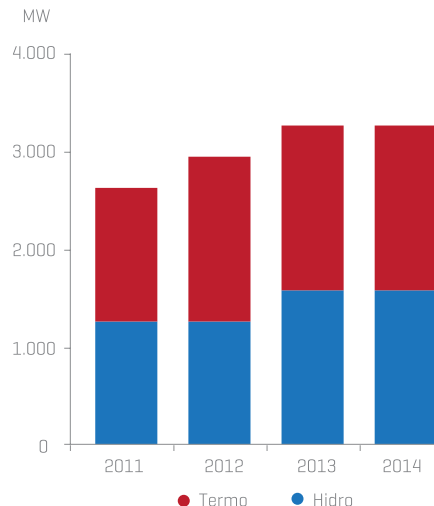
Queremos contribuir al desarrollo de Chile con una matriz de generación competitiva, segura y sostenible, basada en fuentes renovables, autónomas y de costos competitivos, y complementada con fuentes térmicas **con altos estándares ambientales**, que aseguren estabilidad en el sistema eléctrico.

Las estimaciones de crecimiento de demanda energética implican que en **15 ó 20 años el país necesitará duplicar la capacidad instalada** competitiva. Y al 2020 se proyectan tasas de crecimiento del consumo eléctrico en torno al 6 a 7% [aprox. 100 mil GWh de demanda total a dicho año].



## CAPACIDAD PLANIFICADA DE COLBÚN AL 2014

Esta proyección considera la puesta en marcha de los proyectos en construcción Central Térmica Santa María, ubicada en la comuna de Coronel, VIII Región [342 MW] y la Central Hidroeléctrica Angostura, ubicada en las comunas de Santa Bárbara y de Quilaco, VIII Región [316 MW].







Trabajadores

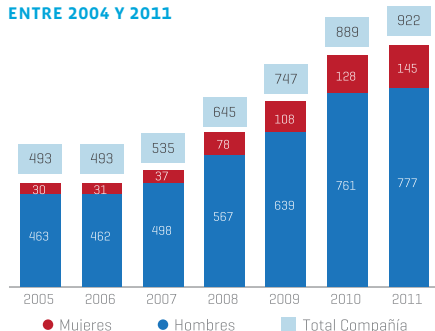


# \* Trabajadores



Nos comprometemos a entregar un **Empleo de Calidad**, y que Colbún sea para nuestros trabajadores un ambiente de trabajo que les permita la mejora continua, la colaboración y el desarrollo personal. Asimismo buscamos proveer las herramientas y políticas para que trabajen motivados y cumplan sus labores de manera eficiente, segura y en consistencia con su vida personal y familiar. Esto nos facilitará la atracción y **Retención de Talentos** de colaboradores que logran un alto desempeño.

## EVOLUCIÓN DE LA DOTACIÓN DE COLBÚN ENTRE 2004 Y 2011



## TRANSMITIENDO SALUD Y SEGURIDAD

Es indispensable que todos nuestros colaboradores puedan desarrollar sus labores bajo condiciones que aseguren la **integridad física y psicológica**; esto se ve reflejado en nuestros bajos índices de siniestralidad. En 2011 tuvimos dos accidentes con un total de 13 días perdidos, lo que es un avance con respecto a 2010, donde se registraron ocho accidentes con 74 días perdidos.

## INCORPORANDO CADA VEZ MÁS A LAS MUJERES

El desarrollo profesional de la mujer es trascendental para el país, y por eso en Colbún apoyamos su integración al mundo laboral. El 16% del total de trabajadores de la empresa son mujeres, número que se ha visto **incrementado en más del 100%** desde el año 2005.

En Colbún **no existen diferencias salariales** entre hombres y mujeres que ocupan el mismo cargo.

## ENTREGANDO HERRAMIENTAS DE DESARROLLO

La profesionalización de nuestros colaboradores es fundamental para crecer y alcanzar liderazgo en la industria. Por eso en Colbún otorgamos la posibilidad de optar a **becas para cursar estudios técnicos, de pregrado y postgrado**.

## ACERCANDO DISTANCIAS CON LOS SINDICATOS

Es fundamental tener buenas relaciones con nuestros sindicatos. Contamos con cuatro sindicatos y al cierre del 2011, el **31% de los trabajadores estaban sindicalizados**. Asimismo, los trabajadores con beneficios pactados colectivamente llegaron al 45%.

## ESTADÍSTICAS DE DOTACIÓN DE COLBÚN 2011

El 35% se distribuye en las oficinas corporativas de Santiago y el 75% en centrales y proyectos [concentrados en la V y VIII Región].

El 62% se concentra en la categoría Profesionales y Técnicos.

El 68% tiene entre 30 y 50 años.



**Medio Ambiente**



# ❁ Medio Ambiente



Nos comprometemos a generar energía eléctrica equilibrando los pilares de seguridad y competitividad con el de sustentabilidad, minimizando nuestro impacto en el medio ambiente, **Cuidando nuestros Recursos Naturales** y haciendo un uso eficiente de ellos, para preservarlos en el tiempo y de forma que no pierdan su capacidad de auto-depuración o regeneración. Somos conscientes del cambio climático, la biodiversidad y los hábitats naturales, y toda esta gestión medioambiental nos permitirá lograr la **Viabilidad Ambiental** de nuestros proyectos y operaciones.

## NUESTRA VOCACIÓN ES EL AGUA

Chile aún posee un importante potencial de energía hidroeléctrica, lo que representa una ventaja competitiva para nuestro país y para Colbún, que ha centrado su estrategia de crecimiento en el **desarrollo de energía hidráulica**. Colbún es la **primera empresa en Chile en reportar oficialmente su huella del agua** al Water Disclosure Project en 2011. Además, hemos

realizado interesantes esfuerzos por utilizar energías residuales y equipos de generación con tecnología de punta para mitigar y gestionar los impactos de nuestras instalaciones hidráulicas.

## INTEGRANDO LAS ENERGÍAS RENOVABLES

Uno de nuestros objetivos es mantener al año 2015 aproximadamente la **mitad de nuestra capacidad** instalada en base a energías renovables.

### Capacidad Instalada

	Total	Energías renovables
SIC	12.721 MW	6.037 MW [47,5%]
Colbún	2.620 MW	1.273 MW [48,6%]

Fuente: CDEC-SIC, Informe Mensual de Operación, diciembre 2011.

## COMPROMISO CON EL CAMBIO CLIMÁTICO

Hemos desarrollado proyectos de eficiencia energética y energías renovables, que en 2011 permitieron alcanzar una reducción de emisiones de gases de efecto invernadero [GEI] de aprox.

**345 mil tonCO<sub>2</sub>e**. Contamos con 4 centrales hidroeléctricas registradas bajo el estándar de **Mecanismo de Desarrollo Limpio [MDL]**: San Clemente, Chacabuquito, Hornitos y Quilleco.

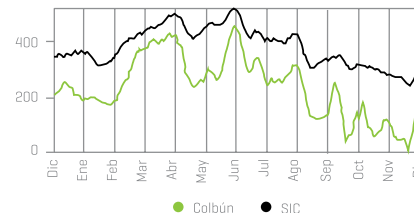
## NUESTRA HUELLA DE CARBONO

Somos la **primera empresa chilena en reportar directamente su huella de carbono** a través del Carbon Disclosure Project [CDP]. Nuestra medición de la huella de carbono fue sometida a un proceso de auditoría de verificación externa.

## MONITOREO EN LÍNEA DE EMISIONES DE GEI,

### AÑO 2011

tonCO<sub>2</sub>e/GWh







**Comunidad y Sociedad** <<

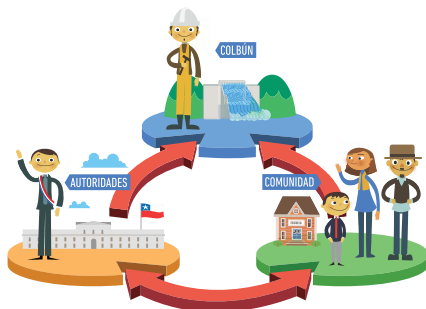
# ✦ Comunidad y Sociedad



Nos comprometemos a potenciar el **Desarrollo Local** y mantener una relación de confianza con las personas, organizaciones de la sociedad civil, autoridades y medios de comunicación, que sea la base de un desarrollo que genera valor para nuestras comunidades vecinas y para la sociedad en general. Esto a su vez nos permitirá crear valor y generar **Capital de Confianza** para Colbún.

## ¿CÓMO LO LOGRAMOS?

Interrelación Continua / Trabajo Asociativo



## PILARES DE NUESTRA POLÍTICA DE RELACIONES COMUNITARIAS

Objetivo Final: Ser y ser reconocidos como una empresa que genera valor compartido sostenible con sus comunidades vecinas.

### **GENERANDO CONFIANZA**

Construir y mantener relaciones asociativas y de colaboración con la comunidad.

### **GENERANDO OPORTUNIDADES**

Maximizar el impacto positivo en la comunidad del negocio de Colbún, promoviendo el desarrollo de la economía local.

### **GENERANDO FUTURO**

Impulsar colaborativamente el desarrollo de la comunidad por medio de proyectos sostenibles y de impacto social.

## APOYAMOS EL DESARROLLO DE LOS CHILENOS

Buscamos desarrollar programas sociales que generen capacidades en las personas y comunidades, para efectuar un aporte real al desarrollo de Chile y que a la vez generen valor para Colbún. Nos enfocamos en proyectos de **Educación, Fomento Productivo y Calidad de Vida**.

## CASOS DESTACADOS:

**“Generando Confianza”:** Casa de la Energía: Museo abierto a público en la Central Colbún, que busca explicar de manera entretenida el proceso de generación eléctrica.

**“Generando Oportunidades”:** Contratando mano de obra local: Un promedio de 1.440 personas de Coronel, Lota, Santa Bárbara y Quilaco fueron contratadas por Colbún el 2011, logrando una mano de obra local cercana al 35%.

**“Generando futuro”:** Apoyo al emprendimiento: Junto a la ONG Acción Emprendedora implementamos un centro de emprendimiento en Coronel y otro en Concepción. Se han capacitado 624 personas, de las cuales un 59% ha aumentado sus ventas.



**Contratistas y Proveedores** ≡

# ✱ Contratistas y Proveedores



Nos comprometemos al **Traspaso de Buenas Prácticas** hacia nuestros contratistas y proveedores, buscando promover en ellos altos estándares de seguridad, de calidad, medioambientales y sociales, apoyándolos en su crecimiento y desarrollo. Esto nos permitirá alcanzar la **Excellencia en toda nuestra Cadena de Valor**.

Durante 2011, el promedio anual de personas que trabajaron como contratistas de Colbún fueron **4.800**, incluyendo proyectos y centrales en operación.

## NUESTRO COMPROMISO CON LA CADENA DE VALOR

Es nuestro deber asegurar que nuestros contratistas tengan estándares mínimos respecto a aspectos claves como la salud y seguridad, remuneración y beneficios de los trabajadores, y cuidado del medio ambiente. En cuanto a nuestros proveedores, promovemos la contratación de empresas o personas locales en nuestros proyectos y centrales, de manera de impulsar el desarrollo económico y social de las zonas donde nos ubicamos.

## NUEVAS EXIGENCIAS A LOS CONTRATISTAS Y SUBCONTRATISTAS

A fines de 2011 creamos **estándares laborales mínimos** para los contratistas que establecen requerimientos con respecto a las rentas, ambiente de trabajo, seguridad y clima.

Dado que estamos privilegiando la contratación de empresas locales que en general son más pequeñas y tienen menos experiencia, tenemos un doble desafío:

- **Educar, capacitar y auditar** para hacer más sostenible la cadena de valor de Colbún.
- Apoyar el **desarrollo de las empresas de menor tamaño**, que buscan oportunidades de crecimiento en el mercado.

## DISTRIBUCIÓN GEOGRÁFICA DE COMPRAS 2011

PROVEEDOR	MONTO NETO USD		N° PROVEEDORES	
Extranjero	64.417.095	20,7%	160	5,9%
De Cobertura Nacional	170.136.425	54,6%	1.337	49,1%
De Cobertura Local	76.918.438	24,7%	1.224	45,0%
<b>TOTAL</b>	<b>311.471.958</b>		<b>2.721</b>	

## CRECIENDO CON NUESTROS PROVEEDORES: SELLO PROPYME



Previo auditoría de Deloitte, nos certificamos con el **Sello ProPYME**. Esta iniciativa gubernamental busca comprometer a las empresas a pagar al 100% de sus proveedores PYMEs en un plazo máximo de 30 días después de recibida la factura.





**Cientes y Suministradores** <<

# ✦ Clientes y Suministradores

Con nuestros clientes y suministradores de energías primarias nos comprometemos a compartir nuestros análisis e información de las principales tendencias en relación al mercado de la generación eléctrica, de manera de que cada parte de esta cadena de transformación de energía primaria en energía eléctrica, pueda tomar mejores decisiones. Además nos comprometemos a entregar a nuestros clientes un **Suministro de Energía Eléctrica Seguro**, competitivo y sustentable. De esta manera, buscamos generar **Relaciones de Largo Plazo**, transparentes y estratégicas con nuestros clientes y suministradores de energías primarias.

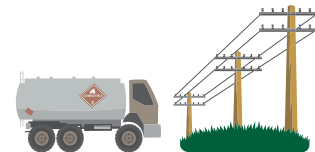
Nuestros principales clientes son grandes empresas distribuidoras, mineras y manufactureras.

## EL SERVICIO A NUESTROS CLIENTES

En el sistema eléctrico chileno, la calidad del producto está definida por ley, y en particular la operación técnica económica del sistema está encargada al Centro de Despacho Económico de Carga [CDEC]. Si bien el producto de energía eléctrica es un commodity, estamos conscientes que debemos esforzarnos por diferenciarnos y entregar cada vez un mejor servicio, que sea seguro, competitivo y sustentable.

## DISPONIBILIDAD Y CONFIABILIDAD

Para contar con una matriz de generación sostenible, debemos **resguardar y asegurar la disponibilidad y confiabilidad** de nuestro parque generador, manteniendo una adecuada diversificación de **tecnologías y de fuentes**, además de la **distribución geográfica** de nuestro parque de centrales y una diversificación por tipo de clientes. Complementariamente, debemos consolidar nuestro **modelo de gestión de riesgos**.



## INICIATIVAS PARA MINIMIZAR EL RIESGO

Sistema de gestión de riesgo

Sistema de análisis de fallas

Planes de mantenimiento [SAP-PM]

Sistema de gestión integrado [SGI] de seguridad y medio ambiente

Sistema de información operacional SIGO

## NUESTRO USO DE COMBUSTIBLES

**Carbón:** Combustible utilizado en la Central Santa María, nuestra primera central de esta tecnología.

**Gas Natural / GNL:** Contamos con aprox. 1.000 MW de capacidad instalada para operar con gas natural, que hasta mediados de la década pasada se importaba desde Argentina.

**Diesel:** Ante la escasez de gas natural, Colbún convirtió centrales existentes y construyó centrales para operar con petróleo diesel, combustible que se puede adquirir de forma segura y flexible.