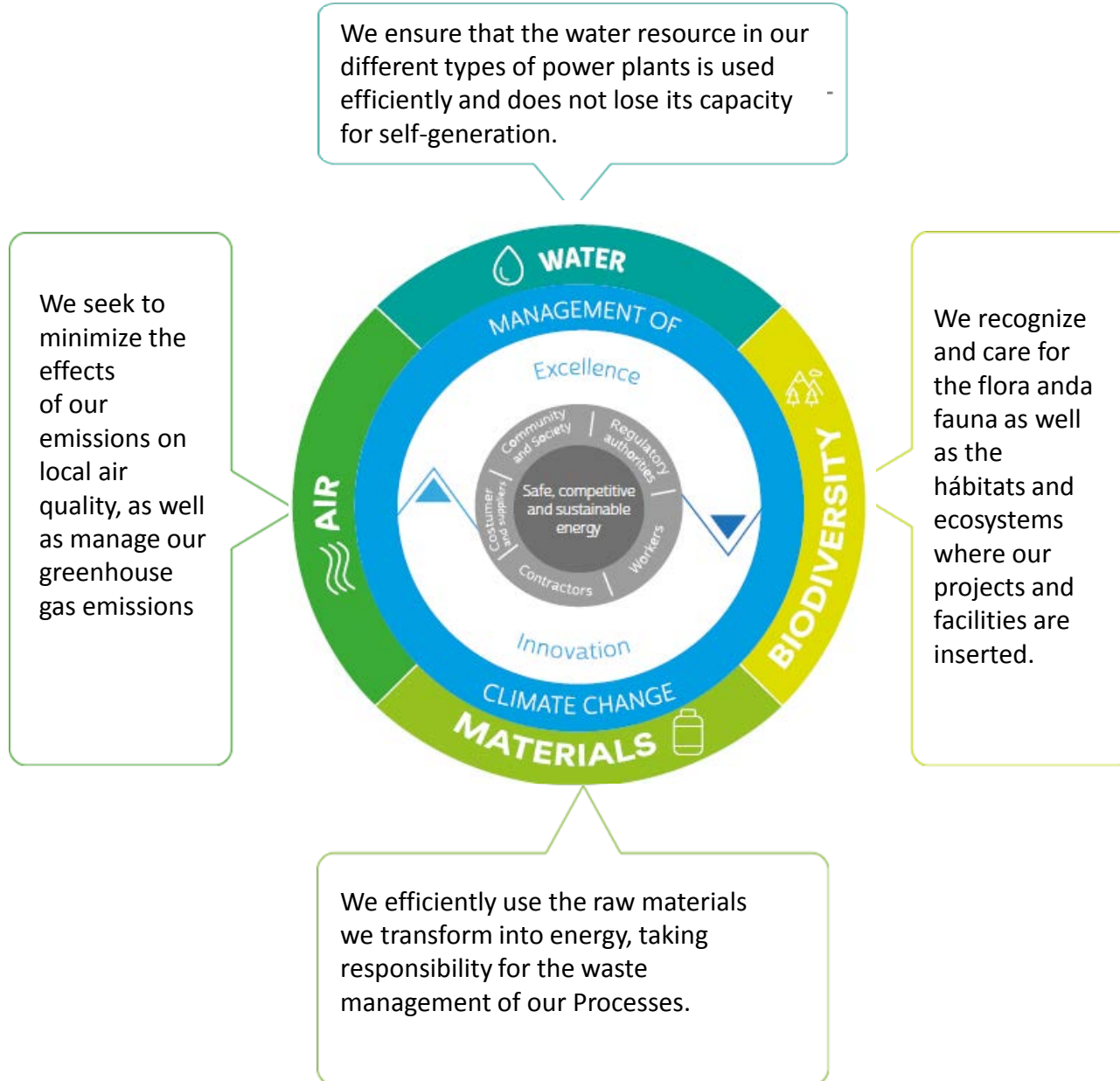


# Environmental Management Model



# Modelo de Gestión Medioambiental



Para producir una energía, segura, competitiva y sostenible, no solo ponemos énfasis en nuestra gestión en términos de agua, aire, biodiversidad y materiales sino que vamos trabajando para y con nuestros grupos de interés con el fin de ser medioambientalmente responsables en toda la cadena de valor



## Excelencia

Junto con utilizar bien los recursos naturales en nuestra operación, velamos para que el cumplimiento de la normativa y los compromisos sea realizado con los máximos estándares



## Innovación

Ponemos especial énfasis en detectar oportunidades de mejora de la huella ambiental de nuestras actividades y su inserción en el territorio, mediante iniciativas pioneras y un enfoque innovador.



## Gestión de Cambio Climático

En Colbún ponemos especial énfasis en esta materia incentivando un mix de generación balanceado, teniendo una importante componente de energía renovable con un aporte térmico eficiente. Junto a lo anterior, hemos sido siempre líderes en la generación de bonos de carbono.

# Environmental Management Model

	<div style="background-color: #009682; color: white; padding: 5px; text-align: center;"> <b>WATER</b> </div>	<div style="background-color: #4CAF50; color: white; padding: 5px; text-align: center;"> <b>AIR</b> </div>	<div style="background-color: #8BC34A; color: white; padding: 5px; text-align: center;"> <b>BIODIVERSITY</b> </div>	<div style="background-color: #66BB6A; color: white; padding: 5px; text-align: center;"> <b>MATERIALS</b> </div>
<b>Excellence</b>	<ul style="list-style-type: none"> <li>• Dams are efficient regarding area used vs. energy generated</li> <li>• Reuse of water</li> <li>• Collaborative monitoring with the authorities of invasive species such as the Didymo algae.</li> </ul>	<ul style="list-style-type: none"> <li>• Sophisticated measurement equipment in the emission line of thermo-electric plants</li> <li>• CO<sub>2</sub> emission reduction projects of Colbún and the SIC</li> <li>• High efficiency in combustion systems</li> <li>• Use of quality fuel</li> </ul>	<ul style="list-style-type: none"> <li>• Study of ecosystems in old hydroelectric plants</li> <li>• Dissemination and internal education (publication of species acknowledgement guidelines and acknowledgement of conservation initiatives)</li> <li>• Constructive methods that minimize the impacts of new projects.</li> </ul>	<ul style="list-style-type: none"> <li>• Less use of fossil fuels and priority of natural gas</li> <li>• Acquisition of high quality carbon with low metal content</li> <li>• Continuous improvement in the management of dangerous residues</li> <li>• Human rights in all the material supply chain</li> </ul>
<b>Innovation</b>	<ul style="list-style-type: none"> <li>• Convention with irrigation community of Maule Region</li> <li>• Use of residual drainages in the Colbún facilities</li> <li>• Optimization plan and water savings of the Nehuenco Thermolectric complex</li> <li>• Report of the water footprint to Water CDP</li> </ul>	<ul style="list-style-type: none"> <li>• Record of projects for the carbon market (MDL, VCS and others)</li> <li>• Emissions report to the CDP</li> <li>• Measurement of Carbon Footprint in the Construction of the Mine Project</li> <li>• Neutralization of CO<sub>2</sub> emissions of corporate offices, sports events, cultural events, neighborhood events</li> <li>• Public information of emissions and air quality in thermoelectric plants</li> <li>• Measurement of non-regulated pollutants in Chile</li> </ul>	<ul style="list-style-type: none"> <li>• Pioneering preservation plan for the management of degraded forests.</li> <li>• Restoration of river-bank habitats in Angostura dam.</li> <li>• Tests and pilot programs to optimize existing reforestations of native forests.</li> <li>• Management of biodiversity gaps from the risk approach</li> </ul>	<ul style="list-style-type: none"> <li>• Reuse and industrial revaluation of the ash generated in Santa María plant</li> <li>• Residue recycling campaign for employees</li> <li>• Los Pinos plant reaches efficiencies between 25%-30% over the other plants</li> </ul>

# Climate Change Management Model

